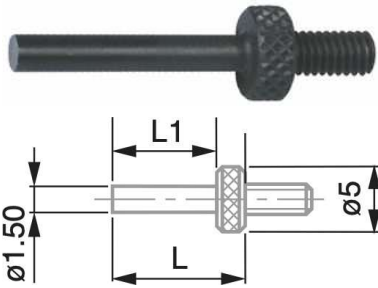


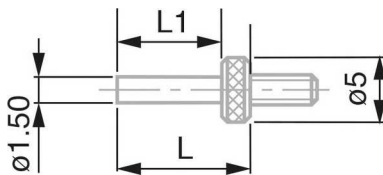
Touches de mesure cylindriques pour comparateurs.



Acier

MSA	\varnothing	Longueur utile	Kg
15.477	2.00 mm	5.00 mm	0.001
15.417	2.00 mm	10.00 mm	0.001
15.416	2.00 mm	15.00 mm	0.001

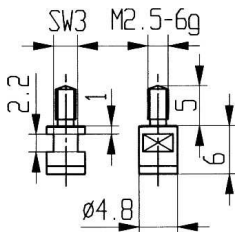
Touche de mesure cylindrique à face de mesure plane en acier, M2.5.



Acier

MSA	\varnothing	Longueur utile	Kg
15.650	1.50 mm	15.00 mm	0.004
15.651	1.50 mm	20.00 mm	0.004
15.652	1.50 mm	25.00 mm	0.004
15.653	1.50 mm	30.00 mm	0.004

Touche de mesure cylindrique à face de mesure plane en acier, M2.5.

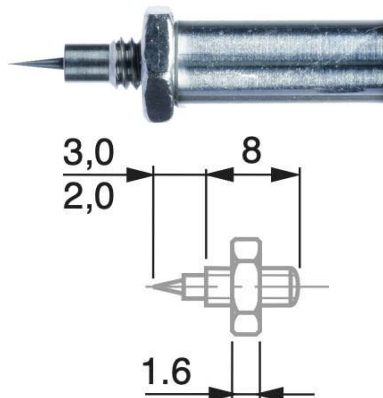


Carbure

MSA	\varnothing	Longueur utile	Kg
15.654	4.80 mm	6.00 mm	0.004

Touche de mesure cylindrique à face de mesure plane en carbure, M2.5.

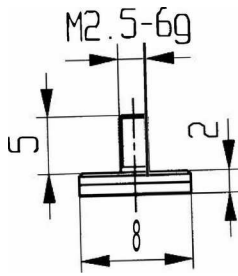
Touches de mesure spéciales pour comparateurs.



Acier

MSA	Kg
15.448	-

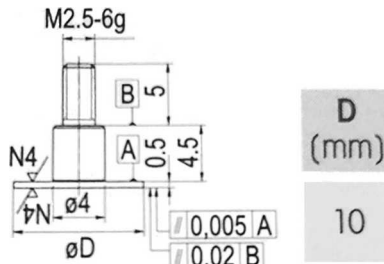
Touche de mesure à aiguille en acier, M2.5.



Acier

MSA	Ø	Épaisseur	Longueur utile	Kg
15.657-08	8.00 mm	2.00 mm	7.00 mm	0.010
15.657-10	10.00 mm	2.00 mm	7.00 mm	0.010
15.657-12	12.00 mm	2.00 mm	7.00 mm	0.010
15.657-15	15.00 mm	2.00 mm	7.00 mm	0.010
15.657-20	20.00 mm	2.00 mm	7.00 mm	0.010
15.657-25	25.00 mm	2.00 mm	7.00 mm	0.010

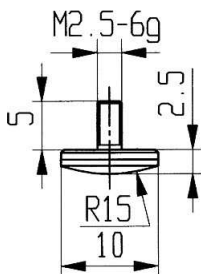
Toche de mesure plateau en acier, M2.5.



Acier

MSA	Ø	Épaisseur	Kg
15.668	10.00 mm	0.50 mm	0.002

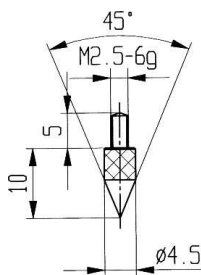
Toche de mesure plateau en acier, M2.5.



Carbure

MSA	Ø	Épaisseur	Longueur utile	Kg
15.658	10.00 mm	2.50 mm	7.50 mm	0.002

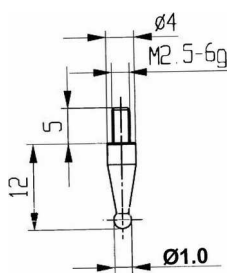
Toche de mesure bombée en carbure, M2.5.



Carbure

MSA	Ø	Longueur utile	Kg
15.659	4.50 mm	10.00 mm	0.002

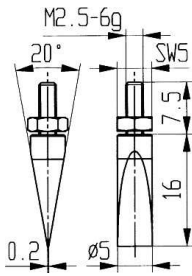
Toche de mesure conique 45° en carbure, M2.5.



Carbure

MSA	Ø	Longueur utile	Kg
15.660-1.00	1.00 mm	12.00 mm	0.004
15.660-2.00	2.00 mm	12.00 mm	0.004
15.660-3.00	3.00 mm	12.00 mm	0.004

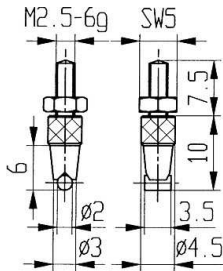
Toche de mesure à bille en carbure, M2.5.



Carbure

MSA	Ø	Longueur utile	Kg
15.661	5.00 mm	16.00 mm	0.005

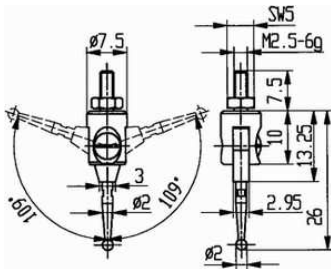
Touche de mesure couteau 20° en carbure, M2.5.



Carbure

MSA	Ø	Longueur utile	Largeur	Kg
15.662	2.00 mm	10.00 mm	3.50 mm	0.005

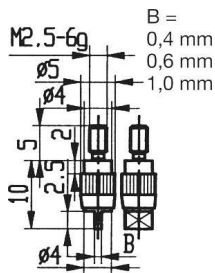
Touche de mesure cote sur pique en carbure, M2.5.



Carbure

MSA	Ø	Longueur utile	Kg
15.663	2.00 mm	26 mm	0.005

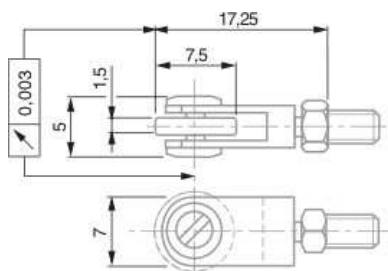
Touche de mesure à bille sur pivot articulé ± 109° en carbure, M2.5.



Carbure

MSA	Épaisseur	Longueur utile	Largeur	Kg
15.664	0.40 mm	2.50 mm	2.00 mm	0.005
15.665	0.60 mm	2.50 mm	2.00 mm	0.005
15.666	1.00 mm	2.50 mm	4.00 mm	0.005

Touche de mesure couteau en carbure, M2.5.



Acier

MSA	Ø	Longueur utile	Kg
15.667	7.00 mm	17.25 mm	0.005

Touche de mesure à rouleaux montés sur palier à bille en acier.

Adaptateur pour comparateurs verticaux.

SWISS METROLOGIE



MSA	Dimensions	Kg
15.380	Ø 8 x 35 mm	0.010

Adaptateur à monter sur un comparateur vertical. S'utilise avec une jauge tampon.

Adaptateur pour touches de mesure cylindriques interchangeables pour comparateurs.

SWISS METROLOGIE



MSA	Kg
15.373	0.002

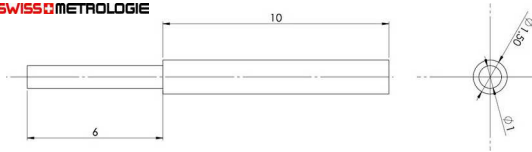
Adaptateur pour touches de mesure cylindriques interchangeable en acier, canon de fixation Ø 1.50 mm avec vis de serrage.

Pièce de rechange :

MSA	Élément	Kg
15.373-V	Vis de serrage	0.001

Touches de mesure cylindriques interchangeables pour comparateurs.

SWISS METROLOGIE

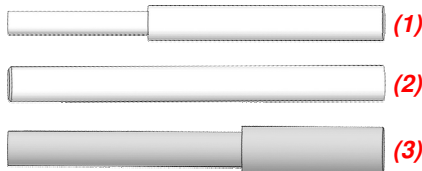


Carbure

MSA	Ø	Longueur utile	Longueur totale	Kg
15.358-0.20	0.20 mm	4 mm	16 mm	0.001
15.358-0.30	0.30 mm	4 mm	16 mm	0.001
15.358-0.40	0.40 mm	4 mm	16 mm	0.001
15.358-0.50	0.50 mm	4 mm	16 mm	0.001
15.358-0.80	0.80 mm	6 mm	16 mm	0.001
15.358-1.00	1.00 mm	6 mm	16 mm	0.001
15.358-1.20	1.20 mm	6 mm	16 mm	0.001
15.358-1.50	1.50 mm	16 mm	16 mm	0.001
15.358-2.00	2.00 mm	10 mm	16 mm	0.001

Touche de mesure cylindrique interchangeable à face plane en carbure.

SWISS METROLOGIE

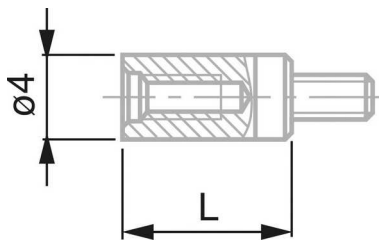


PEEK

MSA	Ø	Longueur utile	Longueur totale	Kg
15.357-1.00 (1)	1.00 mm	10 mm	16 mm	0.001
15.357-1.50 (2)	1.50 mm	16 mm	16 mm	0.001
15.357-2.00 (3)	2.00 mm	6 mm	16 mm	0.001

Touche de mesure cylindrique interchangeable à face plane en PEEK.

Extensions pour touches de mesure.



MSA	Ø	Longueur	Kg
15.359-07	4.00 mm	7 mm	0.001
15.359-10	4.00 mm	10 mm	0.002
15.359-15	4.00 mm	15 mm	0.002
15.359-20	4.00 mm	20 mm	0.003
15.359-25	4.00 mm	25 mm	0.004
15.359-30	4.00 mm	30 mm	0.004
15.359-40	4.00 mm	40 mm	0.005
15.359-50	4.00 mm	50 mm	0.006

Extension pour touche de mesure, M2.5.