

Estos alicates en acero carbono son especialmente concebidos para cortar los espirales.  
Corte nítido e impecable.



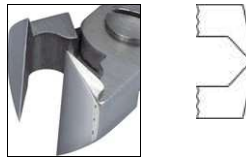
MSA	N°	Longitud	Kg
11.705	17	125 mm	0.076

Alicate en acero carbono para cortar los espirales. Cabeza inclinada, mangos antideslizantes y 2 resortes de retrocesión. Articulación superpuesta.



MSA	N°	Longitud	Kg
11.706	20	110 mm	0.081

Alicate en acero carbono para cortar los espirales. Cabeza recta y puntiaguda a las 2 extremidades, mangos antideslizantes y 2 resortes de retrocesión. Articulación superpuesta.



**Alicates de corte BAHCO® y KNIPEX®.**



MSA	Corte	Capacidad corte	Kg
11.228	Biselado	Ø 1.80 mm : cuerda de piano Ø 5.00 mm : cobre	0.134

Alicate corte lateral de precisión BAHCO® en acero con mango ancho antideslizante y 1 resorte de retrocesión. Articulación superpuesta.  
Longitud total 155 mm.



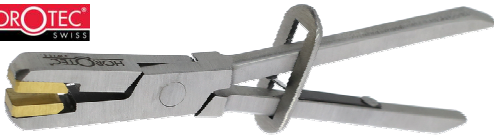
MSA	Corte	Capacidad corte	Kg
11.229	Biselado	Ø 1.50 mm : cuerda de piano Ø 4.00 mm : cobre	0.134

Alicate corte frontal con fuerte demultiplicación KNIPEX® en acero fuerte y cabeza pulida, mango plastificado. Articulación superpuesta.  
Longitud total 140 mm.

## ALICATES ESPECIALES

### Alicate con puntas redondas.

HOROTEC  
SWISS



MSA	Longitud	Kg
11.320	130 mm	?

Alicate con puntas redondas en acero pulido, articulación entre-cruzada y mordazas lisas de latón.

### Alicates para cortar los anillos.

PRECITEC  
QUALITY



MSA	Longitud	Kg
11.230	160 mm	0.107

Alicate grande para cortar los anillos con mango acanalado finición cromada.

Entregado con 1 sierra circular en acero con dentadura muy fina montada.

#### Pieza de recambio :

MSA	Elemento	Kg
11.230-A	Sierra circular, Ø 21 mm	0.002



PRECITEC  
QUALITY



MSA	Longitud	Kg
11.198	178 mm	0.145

Alicate para cortar los anillos en acero con mangos forrados.

Entregado con 1 sierra circular en acero templado con dentadura muy fina montada y 1 llave para montaje.

#### Pieza de recambio :

MSA	Elemento	Kg
11.198-A	Sierra circular, Ø 30 mm	0.005



MSA	Longitud	Kg
11.226	120 mm	0.095

Alicate para cortar los anillos con mango moleteado en acero.

Entregado con 1 sierra circular en acero templado con dentadura muy fina montada y 1 llave para montaje.

#### Pieza de recambio :

MSA	Elemento	Kg
11.226-A	Sierra circular, Ø 20 mm	0.001



## Alicate para perforar las correas de piel.



MSA	Longitud	Kg
11.300	200 mm	0.280

Alicate para perforar las correas de piel con barrilete de 6 tubos.

Ø de perforación : 2.0 - 2.5 - 3.0 - 3.5 - 4.0 - 4.5 mm.



Ø de perforación : 1.00, 1.20, 1.40, 1.60, 1.80 y 2.00 mm.

MSA	Versión	Dimensiones	Kg
11.310	Estuche completo	270 x 225 x 80 mm	1.100
11.311	Estuche light	270 x 225 x 80 mm	0.970

Alicate desmultiplicado para taladrar las correas de cuero, entregado en un estuche.

Composición MSA11.310, estuche completo :

- MSA11.310-P : 1 alicate desmultiplicado
- MSA11.310-0x : 4 soportes de latón, distancia entre ejes 5, 6, 7 y 8 mm
- MSA11.310-Pxxx : 6 punzones redondos, Ø 1.00, 1.20, 1.40, 1.60, 1.80 y 2.00 mm
- MSA11.310-Gxxx : 18 guías redondas (3x por diámetro) Ø 1.00, 1.20, 1.40, 1.60, 1.80 y 2.00 mm
- MSA11.310-CL : 1 llave Allen.

Composición MSA11.311, estuche light :

- MSA11.310-P : 1 alicate desmultiplicado
- MSA11.310-07 : 1 soporte de latón, distancia entre ejes 7 mm
- MSA11.310-P180 : 1 punzón redondo, Ø 1.80 mm
- MSA11.310-G180 : 3 guías redondas Ø 1.80 mm
- MSA11.310-CL : 1 llave Allen.

## Piezas de recambio :

MSA	Elemento	Kg
11.310-05	Soporte de latón, distancia entre ejes 5 mm	0.038
11.310-06	(1) Soporte de latón, distancia entre ejes 6 mm	0.038
11.310-07	Soporte de latón, distancia entre ejes 7 mm	0.038
11.310-08	Soporte de latón, distancia entre ejes 8 mm	0.038
11.310-G100	(2) Guía redonda, Ø 1.00 mm	0.001
11.310-G120	Guía redonda, Ø 1.20 mm	0.001
11.310-G140	Guía redonda, Ø 1.40 mm	0.001
11.310-G160	Guía redonda, Ø 1.60 mm	0.001
11.310-G180	Guía redonda, Ø 1.80 mm	0.001
11.310-G200	Guía redonda, Ø 2.00 mm	0.001
11.310-P	Pinza sola, 210 x 110 x 45 mm	0.455
11.310-P100	(3) Punzón redondo, Ø 1.00 mm	0.001
11.310-P120	Punzón redondo, Ø 1.20 mm	0.001
11.310-P140	Punzón redondo, Ø 1.40 mm	0.001
11.310-P160	Punzón redondo, Ø 1.60 mm	0.001
11.310-P180	Punzón redondo, Ø 1.80 mm	0.001
11.310-P200	Punzón redondo, Ø 2.00 mm	0.001

