

Columnas de medida.



MSA	Campo de medida	Índice de protección	Kg
15.491	0 - 100 mm / 0 - 4"	IP50	20.000

Columna de medida μHITE 160.

Medidor compacto regulable con soporte de medida.

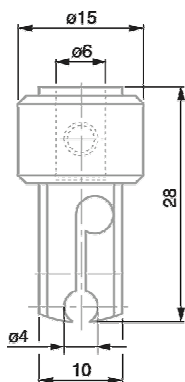
La solución idónea para piezas pequeñas de medida y cuando se requiere escasa fuerza de medida.

En función de la configuración utilizada, el equipo ofrece un gran número de posibilidades, como medir la planitud, el paralelismo, la rectitud o el alabeo radial.

Mesa de medida de granito 200 x 300 x 50 mm (L x P x H); columna de acero templado Ø 50 x 300 mm, cromada y rectificada; fijación para contactos Ø 6 mm x longitud 10 mm.

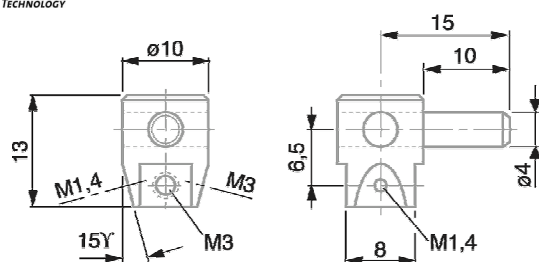
Características :

- Ideal para medir piezas pequeñas cerca del área de fabricación/producción
- Campo de medida de 0 a 160 mm o de 0 a 6.3"
- Visualización digital de 0.001 mm y 0.0001 mm o 0.0001 in y 0.00001"
- Error máx. admisible de solo 2 μm (1 μm para la medida coaxial) gracias a la corrección automática de los errores sistemáticos por CAA (Computer Aided Accuracy).
- Captador integrado para medir la temperatura, de forma que el coeficiente de dilatación del instrumento sea idéntico al del acero (11.5 x 10-6 K-1)
- Cabezal de medida motorizado para palpados rápidos y fiables en los puntos de medida
- Introducción automática de los valores medidos, controlados en base a la estabilidad de la fuerza de medida y de los valores introducidos
- Activación motorizada de la fuerza de medida constante, programable por el operario
- Operaciones manuales de cálculo mínimas
- Salida RS232 con conexión directa a la impresora TESA PRINTER SPC
- Capacidad de memoria para 99 valores aislados.



MSA
15.519

Porta-palpador radial con agujero de fijación Ø 4 mm.



MSA
15.460

Porta-contacto universal con eje de fijación Ø 4 mm (se utiliza con el porta-palpador radial MSA15.519).

Roscas M1.4 y M3 (2x2) para contactos de medida.



MSA

15.470

Pedal para el envío de datos.
Conector Jack, 1.8 m (impresora TESA PRINTER SPC - monitores TESATRONIC TT).



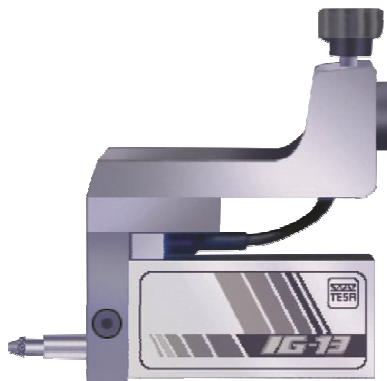
MSA

Longitud

15.488

2 m

Cable de conexión estándar Sub-D entre TESA PRINTER SPC y los instrumentos de medida TESA- μ HITE, TESA-HITE y TESA MICRO-HITE.
Conector Sub-D 9p/m.



MSA

15.498

Juego IG-13 para medición de la perpendicularidad.

Compuesto de :

- 1 palpador digital IG-13
- 1 dispositivo de fijación para el palpador IG-13.



MSA	Modelo	Campo de medida
15.495	350	0 - 520 mm / 0 - 20"
15.497	(1) 600	0 - 770 mm / 0 - 30"

Nueva columna de medición MICRO-HITE 350 / 600.

Esta columna manual 2D, concebida especialmente para su utilización en talleres, ofrece un manejo y sensibilidad de posicionamiento muy valiosos a la hora de medir piezas pequeñas.

Una columna robusta e instrumento fiable que garantiza una excelente repetibilidad y precisión en cualquier tipo de circunstancias, especialmente cuando se utiliza junto con alargadores y contactos pequeños.

Gracias a la batería intercambiable se puede transportar cómodamente a lugares sin acceso a una red eléctrica.

Características :

- Base niquelada químicamente con cara inferior, que incluye tres puntos de apoyo con mecanizado fino
- Campo de aplicación 0 - 520 mm ó 0 - 20" (MSA15.495) ; 0 - 825 mm ó 0 - 30" (MSA15.497)
- Un concepto perfecto y diseño de calidad son el fruto de una prolongada experiencia en el desarrollo y la fabricación de medidores verticales
- Idóneo para operaciones de medición cerca del área de producción/fabricación
- Palpado simple, rápido y fiable de la pieza a verificar, incluso de agujeros
- 2 instrumentos de base con campo de medición de 520 ó 770 mm
- Visualización digital de unidades métricas y en pulgadas ; tramos digitales de 0.0001, 0.001, 0.01 y 0.1 mm, o sus equivalentes en pulgadas
- Gran precisión a la hora de introducir longitudes, perpendicularidad y rectitud garantizada mediante la corrección automática de los errores sistemáticos (CAA - Computer Aided Accuracy)
- Índice de protección IP20
- Errores máximos admisibles $2+2L/1000$
- Error de perpendicularidad máximo admitido : frontal $7 \mu\text{m}$, lateral $7 \mu\text{m}$
- Fuerza de medición $1.6 \pm 0.25 \text{ N}$ (en el punto de activación)
- Coeficiente de dilatación idéntico al del acero ($11.5 \times 10^{-6} \text{ K}^{-1}$).

Panel de control 2D :

- Pantalla táctil y en color
- Medida en 2D simplificada
- Creación facilitada de las gamas de control
- Resultados de medida precisos y detallados
- Elección de la gestión de los datos :
 - Sobre clave USB (fichero *.txt)
 - Impresión directa sobre impresora
 - Conexión a 1 PC para la gestión estadística de los datos
 - Información de los resultados en tiempo real.
- Certificado del servicio suizo de calibración (SCS) suministrado con cada instrumento de medición.