

Máquina de limpieza automática VIBRATO.



MSA	Voltaje	Dimensiones	Kg
19.705	230 V	480 x 480 x 860 mm	63.000

De concepción moderna y segura, la máquina de limpieza VIBRATO se destina a la limpieza de los componentes de movimientos y otras piezas de pequeño tamaño.

- Es certificada ATEX según la directiva europea 2014/34 UE (ATEX 2014) en clase IIB T4
- Garantiza así una seguridad máxima y permite la utilización de los solventes relojeros conocidos como la bencina rectificada
- Su concepción a 6 baños (entre los cuales 1 tanque a ultrasonidos ajustable) + calefacción a aire pulsado ofrece una flexibilidad y una eficacia inigualadas
- ES LA ÚNICA MÁQUINA que permite al relojero de lavar, secar y epilar en 1 solo ciclo.

Las múltiples posibilidades de movimientos de la cesta y un ajuste de velocidades de 1 rpm a 1200 rpm garantizan un máximo de cuidado y eficiencia.

El secado es optimizado para evitar los residuos de "gotas secas".

La VIBRATO es equipada de un "touch-screen" de 7" que gestiona todas las operaciones de la máquina. Su presentación intuitiva y ergonómica ofrece al operador una utilización muy fácil.

La programación de los procesos de lavado, la gestión de los baños y los diferentes parámetros se hacen directamente sobre el "touch-screen".

Ídem para la gestión de las eventuales averías, lo que facilita las intervenciones in situ por el usuario.

Una entrada USB2 permite de implementar los parámetros y programas de lavado, a distancia.

Una salida posterior está prevista para conectar el VIBRATO a una aspiración externa o a un filtro a carbón activo.

Es compatible con todas las cestas Ø 80 mm existentes.

Instituto de homologación	TÜV SÜD Schweiz AG
Marcado ATEX	Ex II 3/-G
Marcado IEC	EX h b IIB T4 Gc
Número de baños	6 (entre los cuales 1 a ultrasonidos)
Estación de secado	1 estación a aire pulsado (ajuste hasta 65° C)
Cestas de lavado	Ø 80 mm, hasta 5 cestas altura 10 mm
Acciones de limpieza	Rotación, oscilación, agitación vertical, ultrasonidos
Velocidad de rotación	De 0 a 1200 rpm / Aceleración configurable
Oscilación vertical	Hasta 10 mm, configurable
Ultrasonidos	50 W ajustable de 10 a 100%, 40 KHz con "Sweep"
Principio	Platillo giratorio 7 posiciones
Interfaz	Pantalla táctil 7"
Voltaje	230 V ó 115 V



Accesorios :

MSA	Elemento
19.708	(1) Módulo filtro a carbón activo
19.715	(2) Cartucho de carbón activo para MSA19.708
19.705-A	(3) Colector de vapores, a conectar sobre una aspiración exterior
19.706	(4) Instrumento de medición PPM portable certificado atex, con cargador 230 V
19.711	(5) Cuba de vidrio con tapa, Ø 114 x altura 175 mm

Módulo filtro de carbón activo.

Para garantizar un entorno de trabajo seguro y la protección contra incendios, la máquina VIBRATO debe estar conectada a un sistema de extracción externo válido o a nuestro módulo de filtro de carbón activo.

Al mismo tiempo, la zona de trabajo debe ventilarse regularmente. En cualquier caso, le recomendamos que haga analizar el entorno de trabajo por un especialista local certificado.





MSA	Voltaje	Dimensiones	Kg
19.708	230 V 30 W	720 x 260 x 260 mm	15.000

El módulo se fija en la parte trasera de la máquina VIBRATO. Está equipado con un ventilador independiente para garantizar un funcionamiento permanente. Permite la recuperación de casi todos los vapores de disolventes que salen de la máquina y garantiza un uso duradero y seguro. El cartucho de carbón activo es fácilmente reemplazable (sistema de bayoneta).

Su vida útil depende de la intensidad de uso de la máquina.

Capacidad del ventilador : 235 m3/hora.

Pieza de recambio :

MSA	Elemento	Kg
19.715	Cartucho de carbón activo para MSA19.708	3.540

Sensor de COV (PID).

MSA	Dimensiones	Kg
19.706	61 x 66 x 59 mm	0.111

Sensor PID compacto y preciso para controlar y optimizar la vida útil del cartucho mediante una simple lectura.

Se estima que con un uso intensivo, el cartucho tiene una vida útil de 4-6 meses.

Sensibilidad	0.001 ppm
Lámpara PID	10.6 eV
Gama	0.001 - 5000 ppm
Alarma	Sí
Salida	USB 2.0

Colector de vapores, a conectar sobre una aspiración exterior.

MSA
19.705-A

El colector se fija en la parte trasera de la máquina y debe conectarse a un dispositivo de aspiración externo (manguito Ø 100 mm).

Cestos par máquina de limpieza, en acero inoxidable 304 pulido.



MSA	Dimensiones	Kg
19.572	Ø 80 x 53 mm	0.037

Portacesta inferior.
Altura útil 44 mm, total 53 mm.



MSA	Dimensiones	Kg
19.544	Ø 80 x 74 mm	0.060

Portacesta inferior.
Altura útil 66 mm, total 74 mm.



MSA	Dimensiones	Kg
19.705-P1	Ø 80 x 74 mm	0.165

Portacesta superior en acero inoxidable.
Altura 74 mm.



MSA	Dimensiones	Kg
19.795	Ø 80 x 3.20 mm	0.017

Tapa para cesta de limpieza.
Altura 3.20 mm ; malla 0.20 mm.



MSA	Dimensiones	Kg
19.563	300 x 60 mm	0.029

Brisa-remolinos para recipientes de máquina de limpieza.



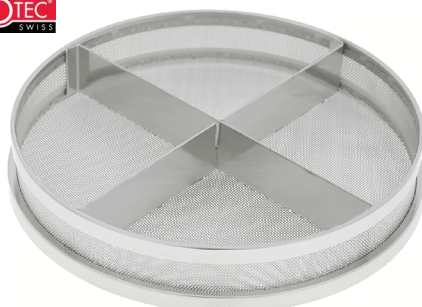
MSA	Dimensiones	Kg
19.794	Ø 80 x 30.5 mm	0.022

Cesta de limpieza sin división.
 Altura útil 26 mm, total 30.5 mm.



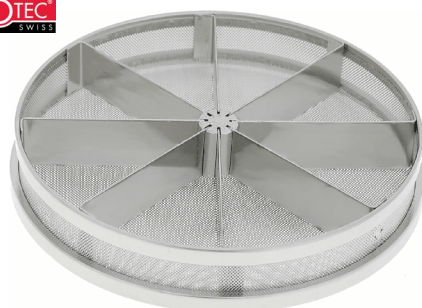
MSA	Dimensiones	Kg
19.790	Ø 80 x 14 mm	0.020

Cesta de limpieza sin división.
 Altura útil 10 mm, total 14 mm.



MSA	Dimensiones	Kg
19.791	Ø 80 x 14 mm	0.026

Cesta de limpieza con 4 divisiones.
 Altura útil 10 mm, total 14 mm, separaciones en chapa llena grosor 0.5 mm.



MSA	Dimensiones	Kg
19.792	Ø 80 x 14 mm	0.037

Cesta de limpieza con 8 divisiones.
 Altura útil 10 mm, total 14 mm, separaciones en chapa llena grosor 0.5 mm.



MSA	Dimensiones	Kg
19.793	Ø 80 x 14 mm	0.038

Cesta de limpieza con 12 divisiones + centro Ø 40 mm.
 Altura útil 10 mm, total 14 mm, separaciones en chapa llena grosor 0.5 mm.

Máquinas de limpieza VIBRASONIC ACS-900.



ENTREGADA SIN CESTAS

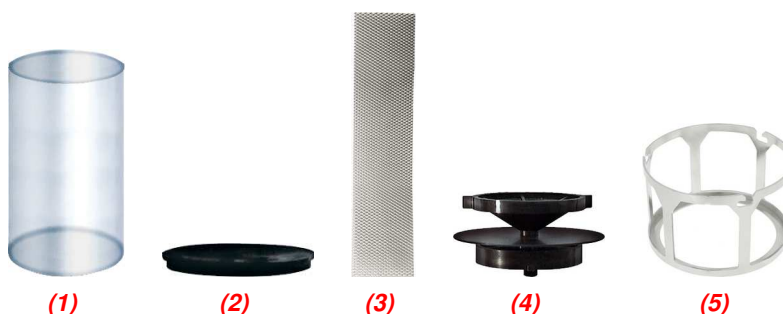
MSA	Voltaje	Dimensiones	Kg
19.545	230 V	430 x 430 x 610 mm	32.900

Máquina de limpieza automática VIBRASONIC ACS-900 con 4 baños (incluyendo 1 ultrasónico). Rotación alternativa mandada electrónicamente.

Utilizable con los accesorios Ø 80 mm.

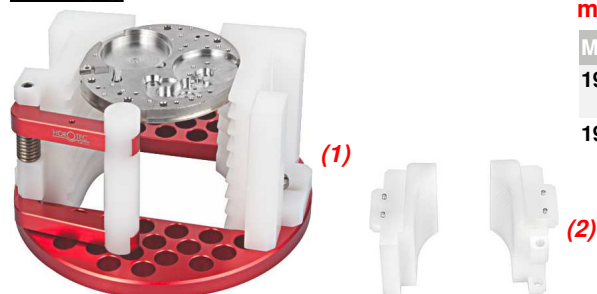
Contenido (Ø 80 mm) :

MSA	Elemento
19.551	(1) 3x vaso de vidrio
19.553	(2) 4x tapa para vasos de vidrio
19.563	(3) 3x brisa-remolinos para vasos de vidrio, 300x60 mm
19.565	(4) Portacesta superior, para cestas Ø 80 mm
19.572	(5) Portacesta inferior, para cestas Ø 80 mm



Piezas de recambio :

MSA	Elemento
19.540-A	(1) Tubo flexible, longitud 20...100 cm
19.540-B	Tubo flexible, longitud 50...250 cm
19.540-P	Pinza para tubo
19.540-R	Racor con tornillos



Accesorios especiales entregables en opción para MSA19.545 en Ø 80 mm :

MSA	Elemento	Kg
19.549	(1) Cesta de limpieza para 14 platinas grandes dimensiones, espesor de 0.90 a 1.60 mm	0.090
19.549-A	(2) Juego de soportes de platinas para MSA 19.549	0.005

Accesorios disponibles en opción para MSA19.545 en Ø 80 mm :



MSA	Elemento
19.569	1 Cesta en metal sin separaciones, altura 10 mm
19.542	2 Cesta en metal con 2 divisiones, altura 10 mm
19.570	3 Cesta en metal con 4 divisiones, altura 10 mm
19.568	4 Cesta en metal con 8 divisiones, altura 10 mm
19.584	5 Cesta en metal con 9 divisiones+ centro Ø 40 mm, altura 10 mm
19.567	6 Cesta en metal con 12 divisiones, altura 10 mm
19.571	7 Tapa en metal para cestas en metal Tappo in metallo per cestelli in metallo
19.580	8 Cesta en plástico sin divisiones + 1 cesta en metal MSA19.557, altura 8 (14) mm
19.581	9 Cesta en plástico sin divisiones + 1 cesta en metal MSA19.556, altura 8 (14) mm
19.582	10 Cesta en plástico sin divisiones + 1 cesta en acero MSA19.562, altura 8 (14) mm
19.574	11 Cesta en plástico sin divisiones, altura 8 mm
19.574-D	12 Cesta en plástico sin divisiones, altura 8 mm, doble pared
19.586	13 Cesta en plástico sin divisiones, altura 16 mm
19.589	14 Cesta en plástico sin divisiones, altura 24 mm
19.575	15 Cesta en plástico con 4 divisiones, altura 8 mm
19.587	16 Cesta en plástico con 4 divisiones, altura 8 mm, doble pared
19.592	17 Cesta en plástico con 4 divisiones, altura 8 mm para 2 platinas Ø 25 mm
19.593	18 Cesta en plástico con 4 divisiones, altura 8 mm para 4 platinas Ø 31 mm
19.591	19 Cesta en plástico con 4 divisiones, altura 8 mm para 2 platinas Ø 38 mm
19.591-D	20 Cesta en plástico con 4 divisiones, altura 8 mm para 2 platinas Ø 38 mm, doble pared
19.596	21 Cesta en plástico con 4 divisiones, altura 16 mm
19.578	22 Cesta en plástico con 6 divisiones + 2 cestas MSA19.564, altura 8 mm
19.579	23 Cesta en plástico con 6 divisiones + 2 cestas MSA19.564 + 2 cápsulas MSA19.552, altura 8 mm
19.576	24 Cesta en plástico con 8 divisiones, altura 8 mm
19.583	25 Cesta en plástico con 8 divisiones, altura 8 mm, doble pared
19.599	26 Cesta en plástico con 8 divisiones, altura 8 mm, mallas estrechas
19.594	27 Cesta en plástico con 8 divisiones + centro Ø 39 mm, altura 8 mm
19.594-D	28 Cesta en plástico con 8 divisiones + centro Ø 39 mm, altura 8 mm, doble pared
19.597	29 Cesta en plástico con 8 divisiones, altura 32 mm
19.577	30 Cesta en plástico con 12 divisiones, altura 8 mm
19.577-D	31 Cesta en plástico con 12 divisiones, altura 8 mm, doble pared
19.595	32 Cesta en plástico con 16 divisiones, altura 8 mm
19.595-D	33 Cesta en plástico con 16 divisiones, altura 8 mm, doble pared
19.590	34 División en plástico larga para cestas MSA19.575 /19.576
19.573	35 Tapa en plástico para cesta



MSA	Voltaje	Dimensiones	Kg
19.550	230 V	420 x 420 x 560 mm	29.000
19.550-110	115 V	420 x 420 x 560 mm	29.000

Máquina de limpieza automática VIBRASONIC ACS-900 con 4 baños (incluyendo 1 ultrasónico). Rotación alternativa mandada electrónicamente.

Utilizable con los accesorios Ø 64 mm.

Contenido (Ø 64 mm) :

MSA	Elemento
19.551	(1) 3x vaso de vidrio
19.552	(3) 3x par de cápsulas de plástico, Ø 22 x 6 mm
19.553	(2) 4x tapa para vasos de vidrio
19.554	(4) Portacesta superior, para cestas Ø 64 mm
19.555	(5) Portacesta inferior, para cestas Ø 64 mm
19.556	(6) 2x cesta en metal con 4 divisiones, altura 15 mm
19.557	(7) Cesta en metal sin divisiones, altura 15 mm
19.558	(8) Tapa en metal para cestas MSA19.556 y 19.557
19.559	(9) Soporte con 1 eje para 5 portamovimientos
19.560	(10) 5x portamovimiento para 3 movimientos
19.563	(11) 3x brisa-remolinos para vasos de vidrio, 300x60 mm

ENTREGADA CON CESTAS Ø 64 mm



Accesorios especiales entregables en opción para MSA19.550 en Ø 64 mm :

MSA	Elemento	Kg
19.541	(1) Portamovimiento para 6 movimientos	0.125
19.561	(2) Portacesta superior con brida (conviene también para Ø 80 mm)	-
19.562	(3) Cesta con 5 divisiones, altura 14 mm	-
19.564	(4) Cesta con tapa, Ø 20 x altura 13 mm	-





Piezas de recambio :

MSA	Elemento
19.540-A	(1) Tubo flexible, longitud 20...100 cm
19.540-B	Tubo flexible, longitud 50...250 cm
19.540-P	Pinza para tubo
19.540-R	Racor con tornillos



Otros accesorios para máquinas de limpieza :

MSA	Elemento	Kg
19.531	(1) Cesta de limpieza con tapa de rosca sin división en latón, Ø 14 - altura 8.30 mm	0.005
19.725	(2) Cesta de limpieza con tapa de rosca sin división en latón, Ø 16 - altura 12.50 mm	0.007
19.726	(3) Cesta de limpieza con tapa de rosca sin división en latón, Ø 14 - altura 9.50 mm	0.004
19.727	(4) Cesta de limpieza con tapa de rosca sin división en latón, Ø 23 - altura 12.50 mm	0.010

Aparatos de limpieza con ultrasonidos SONOSWISS®.

SONO + SWISS®

High Quality Ultrasonic Systems



MSA	Modelo	Volumen	Voltaje	Potencia	Dim. int. (cuba)	Calefacción	Vaciado	Tapa	Asas	Kg
19.880	SW 1H	0.80 L	220-240 V	90 W	190x85x60 mm	Con	Sin	Sin	Sin	2.000
19.880-110	SW 1H	0.80 L	100-120 V	90 W	190x85x60 mm	Con	Sin	Sin	Sin	2.000
19.881	SW 3H	2.75 L	220-240 V	280 W	235x134x97 mm	Con	Sin	Sin	Con	2.800
19.881-110	SW 3H	2.75 L	100-120 V	280 W	235x134x97 mm	Con	Sin	Sin	Con	2.800
-	-	-	-	-	-	-	-	-	-	-
19.882	SW 3H	2.75 L	220-240 V	280 W	235x134x97 mm	Con	Con	Sin	Con	2.800
19.882-110	SW 3H	2.75 L	100-120 V	280 W	235x134x97 mm	Con	Con	Sin	Con	2.800
19.883	SW 6H	5.75 L	220-240 V	550 W	298x150x150 mm	Con	Con	Sin	Con	4.800
19.883-110	SW 6H	5.75 L	100-120 V	550 W	298x150x150 mm	Con	Con	Sin	Con	4.800
-	-	-	-	-	-	-	-	-	-	-
19.884	SW 12H	12.75 L	220-240 V	1000 W	297x238x200 mm	Con	Con	Sin	Con	7.300
19.884-110	SW 12H	12.75 L	100-120 V	1000 W	297x238x200 mm	Con	Con	Sin	Con	7.300
-	-	-	-	-	-	-	-	-	-	-
19.885	SW 18H	18 L	220-240 V	1000 W	330x300x200 mm	Con	Con	Sin	Con	8.200
19.885-110	SW 18H	18 L	100-120 V	1000 W	330x300x200 mm	Con	Con	Sin	Con	8.200
-	-	-	-	-	-	-	-	-	-	-
19.886	SW 30H	28 L	220-240 V	1500 W	500x298x200 mm	Con	Con	Sin	Con	11.200
19.886-110	SW 30H	28 L	100-120 V	1500 W	500x298x200 mm	Con	Con	Sin	Con	11.200

Aparato de limpieza con ultrasonidos PRESET.

- Generador de ultrasonidos programable : posibilidad de guardar un programa de lavado
- Función DEGAS : la deformación especial de la onda ultrasónica acelera la desgasificación del líquido
- Función BOOST : este modo sirve para aumentar temporalmente la potencia de los ultrasonidos en caso de contaminantes persistentes
- Función SWEEP : el barrido de frecuencia se conmuta automáticamente para una mejor distribución de la potencia ultrasónica
- La temperatura de calentamiento es ajustable en pasos de 5° C hasta 80° C
- La duración de los ultrasonidos es ajustable de 1 a 5 minutos en pasos de 1 minuto o de 5 a 30 minutos en pasos de 5 minutos.

Cuba en acero inoxidable. Entregado sin tapa ni cesta.

Accesorios para aparatos de limpieza con ultrasonidos SONOSWISS®.

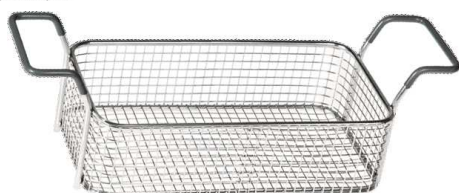
SONO  SWISS
High Quality Ultrasonic Systems



MSA	Para
19.660-A	MSA19.880 (SW 1H)
19.662-A	MSA19.881 + MSA19.882 (SW 3H)
19.664-A	MSA19.883 (SW 6H)
19.665-A	MSA19.884 (SW 12H)
19.885-A	MSA19.885 (SW 18H)
19.666-A	MSA19.886 (SW 30H)

Tapa de plástico, utilizable igualmente como platillo para soportar la cesta mojada.

SONO  SWISS
High Quality Ultrasonic Systems



MSA	Para
19.660-B	MSA19.880 (SW 1H)
19.662-B	MSA19.881 + MSA19.882 (SW 3H)
19.664-B	MSA19.883 (SW 6H)
19.665-B	MSA19.884 (SW 12H)
19.885-B	MSA19.885 (SW 18H)
19.666-B	MSA19.886 (SW 30H)

Cesta en acero inoxidable.



MSA	Dimensiones
19.655	Ø 59 x 60 mm
19.680	Ø 78 x 60 mm

Cesta de inmersión en acero inoxidable.



MSA	Para
19.612	(a) MSA19.880
19.652	(b) MSA19.881 + MSA19.882
19.681	(b) MSA19.883 + MSA19.884 + MSA19.885 + MSA19.886

Soporte en acero inoxidable para 2 vasos.

(a) Para vasos Ø 80 mm
(b) Para vasos Ø 95 mm.



MSA
19.633-C

Soporte flexible de plástico para joyas con 8 ganchos ajustables.
Longitud 305 mm.



MSA	Dimensiones	Kg
19.614	Ø 80 mm (600 ml)	-
19.640-F	Ø 95 mm (600 ml)	0.220

Vaso de vidrio con tapa y junta.

Piezas de recambio :

MSA	Elemento	Kg
19.683	Tapa para MSA19.640-F	0.029
19.686	Tapa para MSA19.614	-

SONO SWISS
High Quality Ultrasonic Systems



MSA
19.682

Juego de 2 vasos Ø 80 mm (600 ml) con tapas y 1 soporte para MSA19.880.

Aparato de limpieza de vapor profesional XRVP PRO.



- (1) : utilización del bidón de alimentación de agua de 5 litros entregado.**
(2) : mediante una conexión directa a la red pública de agua.
En los 2 casos, el relleno es posible en caliente.

MSA		Voltaje	Dimensiones	Kg
19.712	(1)	230 V 50 Hz	322 x 365 x 330 mm	9.000
19.713	(2)	230 V 50 Hz	322 x 365 x 330 mm	9.000

Aparato de limpieza de vapor profesional XRVP PRO.

Su utilización es recomendada en relojería, bisutería, joyería y afines para la limpieza de todo tipo de piezas.

Los residuos de pulido, resina, aceite, etc., son eliminados sin dificultad y sin productos tóxicos gracias al chorro de vapor ajustable de 0 a 10 bar.

El dispositivo tiene un sistema anticálcico integrado, permitiendo que el vapor de agua sea tolerado por las estaciones depuradoras de la red pública de agua.

La producción de vapor es constante con una reducción de presión muy minúscula incluso en servicio continuo. El aparato permite también elegir la generación de vapor seco o húmedo.

Entregado con 1 pieza de mano flexible con boquilla (1.3 metros) y 3 boquillas preperforadas.

Nota : en el pedido es necesario definir el método de relleno del aparato. Entregado sin pedal.

Opción :

MSA	Elemento
19.712-01	Pedal

Datos técnicos :

Color	Acero inoxidable
Producción de vapor	Flujo continuo
Temperatura del vástago de la caldera	171° C
Tiempo de calentamiento	5 minutos
Presión (bar)	Hasta 10 bar
Consumo de energía de la caldera (W)	3200
Volumen de la caldera (litros)	2
Vapor EV1 (gr/min.)	36 gr/min. regulación mínima - 76 gr/min regulación máxima
Materia de la caldera	Acero inoxidable AISI 304
Regulación del vapor en el tubo de vapor	No
Consumo total (W)	3200
Capacidad del bidón (litros)	5
Alarma de nivel de agua	Visual y sonora
Indicador de presión	Visual
Inyección de agua caliente + vapor (gr/min)	173 gr/min. regulación mínima - 224 gr/min regulación máxima
Potencia de la bomba de agua	48 W
Voltaje de baja tensión en empuñadura	9 V
Cable de alimentación	7 metros
Certificación	CE



MSA	Volumen	Kg
26.754	500 ml	0.540

Producto anti-caliza.

Máquinas de limpieza ELMA® ELMASOLVEX.



MSA	Voltaje	Dimensiones	Kg
19.501	230 V	502 x 516 x 650 mm	19.000
19.501-110	115 V	502 x 516 x 650 mm	19.000

Máquina de limpieza manual multicámaras ELMASOLVEX SE para piezas de relojes y otras piezas mecánicas de precisión.

Limpieza con fluidos de limpieza y enjuague basados en agua y en disolventes.

Equipada con cuatro cámaras de lavado y una cámara de secado con técnica de aire caliente y micro filtro, esta máquina logra resultados de limpieza perfectos.

Entregada con soportes de cesta, vasos y brisa-remolinos.

ENTREGADA SIN CESTAS



MSA	Voltaje	Dimensiones	Kg
19.502	230 V	515 x 542 x 650 mm	28.000
19.502-110	115 V	515 x 542 x 650 mm	28.000

Máquina de limpieza ELMASOLVEX RM multicámara totalmente automática con protección contra explosiones integrada.

Para piezas de relojes y otras piezas mecánicas de precisión.

Limpieza con fluidos de limpieza y enjuague basados en agua y en disolventes.

Totalmente automática o ajustable individualmente, esta máquina limpia y aclara por rotación u oscilación en cuatro cámaras.

Una cámara de secado integrada con técnica de aire caliente y micro filtro completa la limpieza sin residuos.

Entregada con soportes de cesta, vasos y brisa-remolinos.

ENTREGADA SIN CESTAS

Piezas de recambio para MSA19.501 y MSA19.502 en Ø 64 mm :

MSA	Elemento
19.521-A	Tapa de vaso con junta en corcho
19.521-B	Junta en corcho para tapa
19.521-D	Placa de calefacción CPL
19.521-E	Interruptor mando calefacción/motor
19.530-B	Juego con portacestas MSA 19.530-L, cesta MSA19.530-M, 2 cestas MSA19.530-J, cesta pequeña MSA19.530-G, tapa MSA19.530-F, tapa MSA19.530-H
19.530-C	Cesta Ø 64 mm, altura 15 mm, con 4 divisiones
19.530-D	Cesta Ø 64 mm, altura 15 mm, con 9 divisiones
19.530-E	Cesta Ø 64 mm, altura 45 mm, sin división
19.530-F	Tapa Ø 64 mm para cestas
19.530-G	Pequeña cesta Ø 20 mm, sin tapa
19.530-H	Tapa Ø 20 mm para pequeña cesta
19.530-J	Cesta Ø 64 mm, altura 15 mm, con 5 divisiones
19.530-L	Portacesta inferior
19.530-M	Cesta Ø 64 mm, altura 15 mm, sin división
19.530-N	Portamovimiento para 6 movimientos
19.530-P	Pequeña cesta Ø 20 mm, con tapa
19.530-S	Vaso con tapa + junta + brisa-remolinos, volumen 600 ml
19.530-T	Vaso, volumen 600 ml
19.530-U	Tapa para vaso MSA19.530-S
19.530-V	Junta para vaso MSA19.530-S
19.530-W	Brisa-remolinos para vaso MSA19.530-S

Aparatos de secado ELMA® ELMADRY.



MSA	Voltaje	Volumen de trabajo	Potencia calentamiento	Dimensiones exteriores mm	Dimensiones interiores mm	Carga máxi	Kg
19.617	220 - 240 V	1.9 L	480 W	300 x 186 x 219	240 x 137 x 100	1 Kg	3.600
19.617-110	110 V	1.9 L	480 W	300 x 186 x 219	240 x 137 x 100	1 Kg	3.600
-	-	-	-	-	-	-	-
19.618	220 - 240 V	9.0 L	550 W	362 x 285 x 322	300 x 240 x 200	7 Kg	6.100
19.618-110	110 V	9.0 L	550 W	362 x 285 x 322	300 x 240 x 200	7 Kg	6.100
-	-	-	-	-	-	-	-
19.619	220 - 240 V	20.6 L	1100 W	568 x 347 x 322	505 x 300 x 200	12 Kg	10.200
19.619-110	110 V	20.6 L	1100 W	568 x 347 x 322	505 x 300 x 200	12 Kg	10.200

El aparato de secado ELMADRY TD está disponible en 3 tamaños (30, 120 y 300) y está diseñado para ser usado en producción, taller y servicio.

Después de la limpieza en un baño de ultrasonidos, las piezas que se van a limpiar se enjuagan primero con agua corriente en una cesta y luego simplemente se colocan en el aparato de secado.

Al estar equipado con soplador de aire frío y caliente (70° C), también se pueden secar con cuidado las piezas sensibles.

Además, durante el funcionamiento de aire frío, el material que debe secarse se puede enfriar de forma rápida.

Al colocar la tapa se activa la función de aire caliente. La tapa dispone de ranuras de ventilación, de forma que se produce una turbulencia de aire máxima y el aire húmedo es dirigido hacia el exterior. Al mismo tiempo, la tapa reduce el consumo de energía. El filtro de polvo en la parte inferior del fondo es intercambiable y evita que las piezas que deben limpiarse vuelvan a ensuciarse debido a los polvos contenidos en el aire ambiente.

Opcional :

MSA	Elemento
19.611-A	(1) Alfombrilla de silicona perforada para MSA19.617
19.611-B	Alfombrilla de silicona perforada para MSA19.618 y MSA19.619
19.626	Filtro de polvo para MSA19.617, MSA19.618 et MSA19.619



Cestas opcionales disponibles :

- Para MSA19.617 (TD 30): MSA19.660-B (1 litro) y MSA19.662-B (3 litros)
- Para MSA19.618 (TD 120): MSA19.664-B (6 litros) y MSA19.665-B (12 litros)
- Para MSA19.619 (TD 300): MSA19.666-B (30 litros).