

## Lavatrice automatica VIBRATO.

HOROTEC  
SWISS

VIBRATO



(1)



(2)



(3)



(4)



(5)

MSA	Voltaggio	Dimensioni	Kg
19.705	230 V	480 x 480 x 860 mm	63.000

Di concezione moderna e sicura, la lavatrice VIBRATO è destinata alla pulizia degli elementi di movimenti e altri pezzi di piccola dimensione.

- È certificata ATEX secondo la direttiva europea 2014/34 UE (ATEX 2014) in classe IIB T4

- Garantisce una sicurezza massima e permette l'uso dei solventi orologiai conosciuti come la benzina rettificata

- La sua concezione a 6 bagni (di cui 1 vaso a ultrasuoni regolabile) + riscaldamento ad aria pulsata fornisce una flessibilità e una efficacia ineguagliate

- È LA SOLA MACCHINA che permette all'orologiaio di trattare il lavaggio, riscaldamento e "epilame" in 1 solo ciclo.

Le multiple possibilità di movimenti del cestello e una regolazione delle velocità da 1 RPM a 1200 RPM garantiscono un massimo di cura e d'efficienza.

L'essiccazione è ottimizzata per evitare i residui di "gocce secche".

La VIBRATO è fornita con un "touch-screen" di 7" che gestisce tutte le operazioni della macchina. La sua presentazione intuitiva e ergonomica offre all'operatore una utilizzazione molto facile.

La programmazione dei processi di lavaggio, la gestione dei bagni e dei vari parametri sono realizzate direttamente sul "touch-screen".

Idem per la gestione degli eventuali guasti, cosa che facilita gli interventi in sito da parte dell'operatore.

Un'entrata USB2 permette di aggiungere i parametri e programmi di lavaggio, a distanza.

Un'uscita posteriore è prevista per collegare la VIBRATO a un'aspirazione esterna o a un filtro a carbone attivo.

È compatibile con tutti i cestelli Ø 80 mm esistenti.

Istituto d'omologazione  
Marcatura ATEX  
Marcatura IEC  
Numero di bagni

TÜV SÜD Schweiz AG  
Ex II 3/-G  
EX h b IIB T4 Gc  
6 (di cui 1 a ultrasuoni)

Stazione d'essiccazione  
Cestelli di lavaggio  
Azioni di pulizia

1 stazione ad aria pulsata (regolazione fino a 65° C)  
Ø 80 mm, fino a 5 cestelli altezza 10 mm  
Rotazione, oscillazione, agitazione verticale, ultrasuoni

Velocità di rotazione  
Oscillazione verticale  
Ultrasuoni

Da 0 a 1200 RPM / Accelerazione configurabile  
Fino a 10 mm, configurabile  
50 W regolabile da 10 a 100%, 40 KHz con "Sweep"

Principio  
Interfaccia  
Tensione

Piatto girevole 7 posizioni  
Schermo tattile 7"  
Tensione 230 V o 115 V

## Accessori :

MSA	Elemento
19.708	(1) Modulo filtro a carbone attivo
19.715	(2) Cartuccia a carbone attivo per MSA19.708
19.705-A	(3) Collettore di vapori, a connetare su un'aspirazione esterna
19.706	(4) Strumento di rilevamento PPM portatile certificato atex, con caricatore 230 V
19.711	(5) Vasca in vetro con coperchio, Ø 114 x altezza 175 mm

**Modulo filtro a carbone attivo.**

Per garantire un ambiente sicuro per la salute sul luogo di lavoro e la protezione antincendio, è essenziale di collegare la lavatrice VIBRATO a un sistema di aspirazione esterna valido o al nostro modulo di filtrazione a carbone attivo.

Allo stesso tempo, il locale di lavorazione deve essere regolarmente ventilato. In ogni caso, si consiglia di far analizzare l'ambiente di lavoro da uno specialista locale certificato.





MSA	Voltaggio	Dimensioni	Kg
19.708	230 V 30 W	720 x 260 x 260 mm	15.000

Il modulo si attacca sul retro della macchina VIBRATO. È dotato di un ventilatore indipendente per garantire un funzionamento permanente. Permette di recuperare quasi tutti i vapori di solvente che fuoriescono dalla macchina e di assicurare un uso sostenibile e sicuro. La cartuccia a carbone attivo è facilmente sostituibile (sistema a baionetta). La sua durata dipende dall'intensità di utilizzo della macchina.

Capacità del ventilatore : 235 m3/ora.

**Ricambio :**

MSA	Elemento	Kg
19.715	Cartuccia a carbone attivo per MSA19.708	3.540

**Sensore di VOC (PID).**

MSA	Dimensioni	Kg
19.706	61 x 66 x 59 mm	0.111

Sensore PID compatto e preciso per controllare e ottimizzare la durata della cartuccia per semplice lettura.

Si stima che in caso de uso intensivo, la cartuccia ha una durata di vita di 4-6 mesi.

Sensibilità	0.001 ppm
Lampada PID	10.6 eV
Gamma	0.001 - 5000 ppm
Allarme	Sì
Uscita	USB 2.0

**Collettore di vapori, da connetare su un'aspirazione esterna.**

MSA
19.705-A

Il collettore è fissato sul retro della macchina e deve essere collegato a un dispositivo di aspirazione esterno (manicotto Ø 100 mm).

Cestelli per lavatrice, in acciaio inossidabile 304 lucidato.



MSA	Dimensioni	Kg
19.572	Ø 80 x 53 mm	0.037

Portacestello inferiore.  
Altezza utile 44 mm, totale 53 mm.



MSA	Dimensioni	Kg
19.544	Ø 80 x 74 mm	0.060

Portacestello inferiore.  
Altezza utile 66 mm, totale 74 mm.



MSA	Dimensioni	Kg
19.705-P1	Ø 80 x 74 mm	0.165

Portacestello superiore in acciaio inossidabile.  
Altezza 74 mm.



MSA	Dimensioni	Kg
19.795	Ø 80 x 3.20 mm	0.017

Tappo per cestello di pulizia.  
Altezza 3.20 mm ; maglia 0.20 mm.



MSA	Dimensioni	Kg
19.563	300 x 60 mm	0.029

Frangionde per vasi di macchina lavatrice.



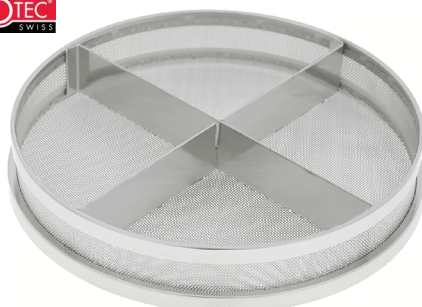
MSA	Dimensioni	Kg
19.794	Ø 80 x 30.5 mm	0.022

Cestello di pulizia senza scomparto.  
Altezza utile 26 mm, totale 30.5 mm.



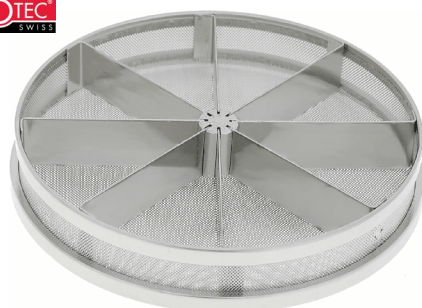
MSA	Dimensioni	Kg
19.790	Ø 80 x 14 mm	0.020

Cestello di pulizia senza scomparto.  
Altezza utile 10 mm, totale 14 mm.



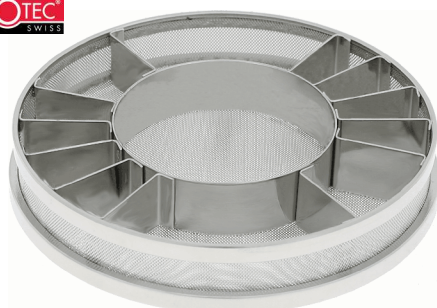
MSA	Dimensioni	Kg
19.791	Ø 80 x 14 mm	0.026

Cestello di pulizia con 4 scomparti.  
Altezza utile 10 mm, totale 14 mm, separazioni in lamiera piena spessore 0.5 mm.



MSA	Dimensioni	Kg
19.792	Ø 80 x 14 mm	0.037

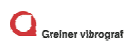
Cestello di pulizia con 8 scomparti.  
Altezza utile 10 mm, totale 14 mm, separazioni in lamiera piena spessore 0.5 mm.



MSA	Dimensioni	Kg
19.793	Ø 80 x 14 mm	0.038

Cestello di pulizia con 12 scomparti + centro Ø 40 mm.  
Altezza utile 10 mm, totale 14 mm, separazioni in lamiera piena spessore 0.5 mm.

Macchine lavatrici VIBRASONIC ACS-900.



**FORNITURA SENZA CESTELLI**

MSA	Voltaggio	Dimensioni	Kg
19.545	230 V	430 x 430 x 610 mm	32.900

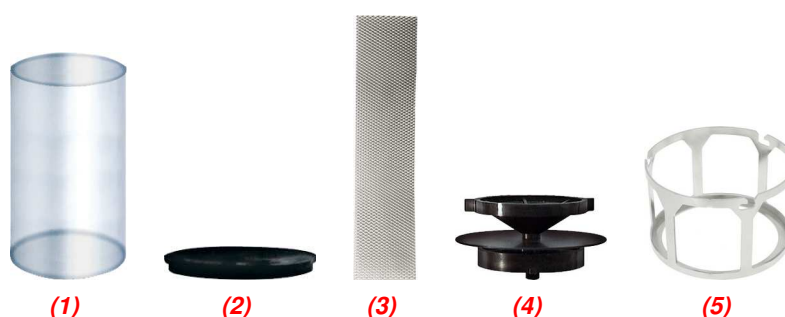
Macchina lavatrice automatica VIBRASONIC ACS-900 con 4 bagni (di cui 1 a ultrasuoni).

Rotazione alternativa comandata elettronicamente.

*Si può adoperare con accessori di Ø 80 mm.*

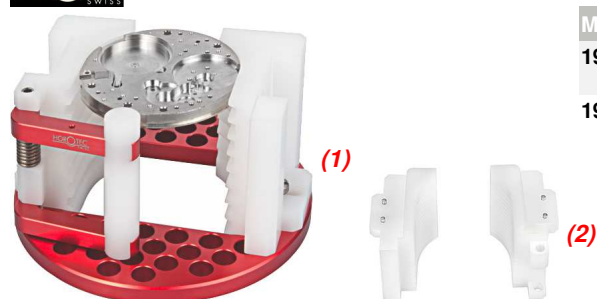
**Contenuto (Ø 80 mm) :**

MSA	Elemento
19.551	(1) 3x vaso in vetro
19.553	(2) 4x tappo per vasi in vetro
19.563	(3) 3x frangionde per vasi in vetro, 300x60 mm
19.565	(4) Portacestello superiore, per cestelli Ø 80 mm
19.572	(5) Portacestello inferiore, per cestelli Ø 80 mm



**Ricambi :**

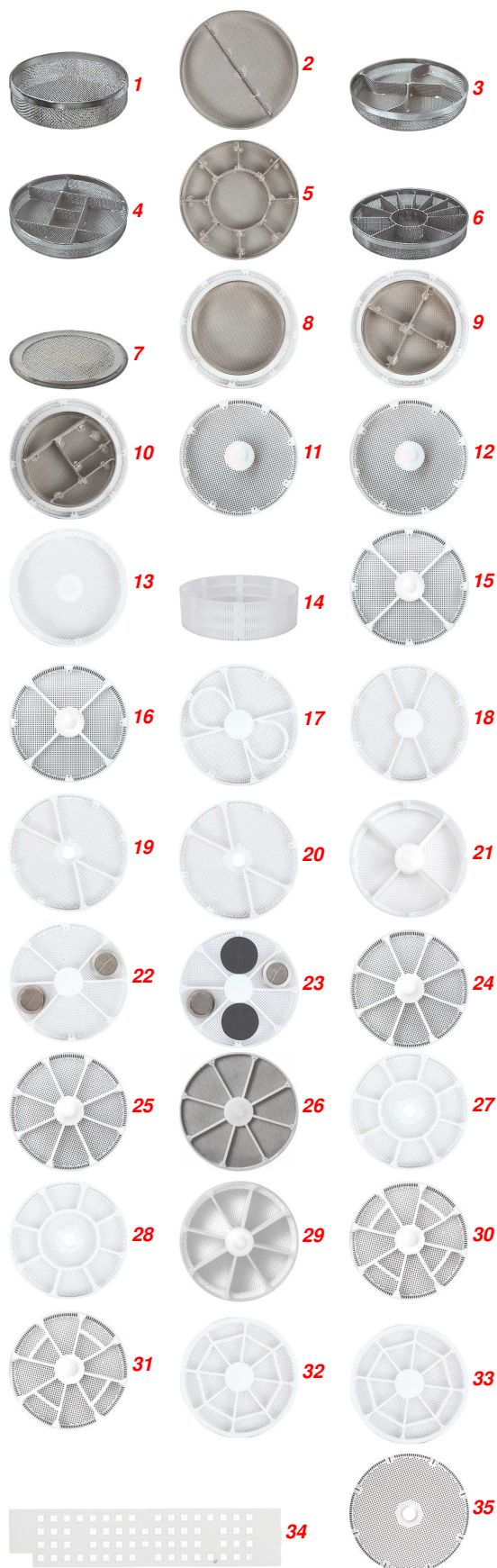
MSA	Elemento
19.540-A	(1) Tubo flessibile, lunghezza 20...100 cm
19.540-B	Tubo flessibile, lunghezza 50...250 cm
19.540-P	Pinza per tubo
19.540-R	Raccordo con viti



**Accessori speciali consegnati in opzione per MSA19.545 in Ø 80 mm :**

MSA	Elemento	Kg
19.549	(1) Cestello di lavaggio per 14 platine grandi dimensioni, spessore da 0.90 a 1.60 mm	0.090
19.549-A	(2) Set di supporto di platine per MSA19.549	0.005

Accessori forniti in opzione per MSA 19.545 in Ø 80 mm :



MSA	Elemento
19.569	1 Cestello in metallo senza scomparti, altezza 10 mm
19.542	2 Cestello in metallo con 2 scomparti, altezza 10 mm
19.570	3 Cestello in metallo con 4 scomparti, altezza 10 mm
19.568	4 Cestello in metallo con 8 scomparti, altezza 10 mm
19.584	5 Cestello in metallo con 9 scomparti + centro Ø 40 mm, altezza 10 mm
19.567	6 Cestello in metallo con 12 scomparti, altezza 10 mm
19.571	7 000
19.580	8 Cestello di plastica senza scomparti + 1 cestello in metallo MSA19.557, altezza 8 mm
19.581	9 Cestello di plastica senza scomparti + 1 cestello in metallo MSA19.556, altezza 8 mm
19.582	10 Cestello di plastica senza scomparti + 1 cestello in metallo MSA19.562, altezza 8 mm
19.574	11 Cestello di plastica senza scomparti, altezza 8 mm
19.574-D	12 Cestello di plastica senza scomparti, altezza 8 mm, doppia parete
19.586	13 Cestello di plastica senza scomparti, altezza 16 mm
19.589	14 Cestello di plastica senza scomparti, altezza 24 mm
19.575	15 Cestello di plastica con 4 scomparti, altezza 8 mm
19.587	16 Cestello di plastica con 4 scomparti, altezza 8 mm, doppia parete
19.592	17 Cestello di plastica con 4 scomparti, altezza 8 mm per 2 piastre Ø 25 mm
19.593	18 Cestello di plastica con 4 scomparti, altezza 8 mm per 4 piastre Ø 31 mm
19.591	19 Cestello di plastica con 4 scomparti, altezza 8 mm per 2 piastre Ø 38 mm
19.591-D	20 Cestello di plastica con 4 scomparti, altezza 8 mm per 2 piastre Ø 38 mm, doppia parete
19.596	21 Cestello di plastica con 4 scomparti, altezza 16 mm
19.578	22 Cestello di plastica con 6 scomparti + 2 cestelli MSA19.564, altezza 8 mm
19.579	23 Cestello di plastica con 6 scomparti + 2 cestelli MSA19.564 + 2 capsule MSA19.552, altezza 8 mm
19.576	24 Cestello di plastica con 8 scomparti, altezza 8 mm
19.583	25 Cestello di plastica con 8 scomparti, altezza 8 mm, doppia parete
19.599	26 Cestello di plastica con 8 scomparti, altezza 8 mm, a maglia stretta
19.594	27 Cestello di plastica con 8 scomparti + centro Ø 39 mm, altezza 8 mm
19.594-D	28 Cestello di plastica con 8 scomparti + centro Ø 39 mm, altezza 8 mm, doppia parete
19.597	29 Cestello di plastica con 8 scomparti, altezza 32 mm
19.577	30 Cestello di plastica con 12 scomparti, altezza 8 mm
19.577-D	31 Cestello di plastica con 12 scomparti, altezza 8 mm, doppia parete
19.595	32 Cestello di plastica con 16 scomparti, altezza 8 mm
19.595-D	33 Cestello di plastica con 16 scomparti, altezza 8 mm, doppia parete
19.590	34 Scomparto di plastica lungo per cestelli MSA19.575 /19.576
19.573	35 Tappo di plastica per cestello



MSA	Voltaggio	Dimensioni	Kg
19.550	230 V	420 x 420 x 560 mm	29.000
19.550-110	115 V	420 x 420 x 560 mm	29.000

Macchina lavatrice automatica VIBRASONIC ACS-900 con 4 bagni (di cui 1 a ultrasuoni).  
Rotazione alternativa comandata elettronicamente.

*Si può adoperare con accessori di Ø 64 mm.*

**Contenuto (Ø 64 mm) :**

MSA	Elemento
19.551	(1) 3x vaso in vetro
19.552	(3) 3x paio di capsule di plastica, Ø 22 x 6 mm
19.553	(2) 4x tappo per vasi in vetro
19.554	(4) Portacestello superiore, per cestelli Ø 64 mm
19.555	(5) Portacestello inferiore, per cestelli Ø 64 mm
19.556	(6) 2x cestello in metallo con 4 scomparti, altezza 15 mm
19.557	(7) Cestello in metallo senza scomparti, altezza 15 mm
19.558	(8) Tappo in metallo per cestelli MSA19.556 e 19.557
19.559	(9) upporto con 1 asse per 5 portamovimenti
19.560	(10) 5x portamovimento per 3 movimenti
19.563	(11) 3x frangionde per vasi in vetro, 300x60 mm

**FORNITA CON CESTELLI Ø 64 mm**



**Accessori speciali consegnati in opzione per MSA19.550 in Ø 64 mm :**

MSA	Elemento	Kg
19.541	(1) Portamovimento per 6 movimenti	0.125
19.561	(2) Portacestello superiore con flangia (conviene anche per Ø 80 mm)	-
19.562	(3) Cestello con 5 scomparti, altezza 14 mm	-
19.564	(4) Cestello con tappo, Ø 20 x altezza 13 mm	-





**Ricambi :**

MSA	Elemento
19.540-A	(1) Tubo flessibile, lunghezza 20...100 cm
19.540-B	Tubo flessibile, lunghezza 50...250 cm
19.540-P	Pinza per tubo
19.540-R	Raccordo con viti



**Altri accessori per macchine lavatrici :**

MSA	Elemento	Kg
19.531	(1) Cestello di pulizia con coperchio a vite senza scomparto in ottone, Ø 14 - altezza 8.30 mm	0.005
19.725	(2) Cestello di pulizia con coperchio a vite senza scomparto in ottone, Ø 16 - altezza 12.50 mm	0.007
19.726	(3) Cestello di pulizia con coperchio a vite senza scomparto in ottone, Ø 14 - altezza 9.50 mm	0.004
19.727	(4) Cestello di pulizia con coperchio a vite senza scomparto in ottone, Ø 23 - altezza 12.50 mm	0.010



Lavatrici a ultrasuoni SONOSWISS®.

**SONO + SWISS®**

High Quality Ultrasonic Systems



MSA	Modello	Volume	Voltaggio	Potenza	Dim. int. (vasca)	Riscaldamento	Scarico	Coperchio	Maniglie	Kg
19.880	SW 1H	0.80 L	220-240 V	90 W	190x85x60 mm	Con	Senza	Senza	Senza	2.000
19.880-110	SW 1H	0.80 L	100-120 V	90 W	190x85x60 mm	Con	Senza	Senza	Senza	2.000
19.881	SW 3H	2.75 L	220-240 V	280 W	235x134x97 mm	Con	Senza	Senza	Con	2.800
19.881-110	SW 3H	2.75 L	100-120 V	280 W	235x134x97 mm	Con	Senza	Senza	Con	2.800
-	-	-	-	-	-	-	-	-	-	-
19.882	SW 3H	2.75 L	220-240 V	280 W	235x134x97 mm	Con	Con	Senza	Con	2.800
19.882-110	SW 3H	2.75 L	100-120 V	280 W	235x134x97 mm	Con	Con	Senza	Con	2.800
19.883	SW 6H	5.75 L	220-240 V	550 W	298x150x150 mm	Con	Con	Senza	Con	4.800
19.883-110	SW 6H	5.75 L	100-120 V	550 W	298x150x150 mm	Con	Con	Senza	Con	4.800
-	-	-	-	-	-	-	-	-	-	-
19.884	SW 12H	12.75 L	220-240 V	1000 W	297x238x200 mm	Con	Con	Senza	Con	7.300
19.884-110	SW 12H	12.75 L	100-120 V	1000 W	297x238x200 mm	Con	Con	Senza	Con	7.300
-	-	-	-	-	-	-	-	-	-	-
19.885	SW 18H	18 L	220-240 V	1000 W	330x300x200 mm	Con	Con	Senza	Con	8.200
19.885-110	SW 18H	18 L	100-120 V	1000 W	330x300x200 mm	Con	Con	Senza	Con	8.200
-	-	-	-	-	-	-	-	-	-	-
19.886	SW 30H	28 L	220-240 V	1500 W	500x298x200 mm	Con	Con	Senza	Con	11.200
19.886-110	SW 30H	28 L	100-120 V	1500 W	500x298x200 mm	Con	Con	Senza	Con	11.200

Lavatrici a ultrasuoni PRESET.

- Generatore di ultrasuoni programmabile : possibilità di salvare un programma di lavaggio
- Funzione DEGAS : la deformazione speciale dell'onda ultrasonica accelera il degassaggio del liquido
- Funzione BOOST : questo modo aumenta temporaneamente la potenza degli ultrasuoni in caso di contaminanti persistenti
- Funzione SWEEP : la diffusione omogenea di frequenza viene commutata automaticamente per una migliore distribuzione della potenza ultrasonica
- La temperatura di riscaldamento è regolabile con incrementi di 5° C fino a 80° C
- La durata del trattamento a ultrasuoni è regolabile da 1 a 5 minuti con incrementi di 1 minuto, o da 5 a 30 minuti con incrementi di 5 minuti.

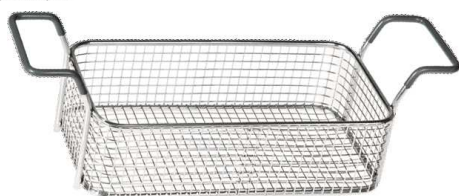
Vasca in acciaio inossidabile. Consegnato senza coperchio né cestello.

## Accessori per lavatrici a ultrasuoni SONOSWISS®.

SONO  SWISS  
High Quality Ultrasonic Systems

MSA	Per
19.660-A	MSA19.880 (SW 1H)
19.662-A	MSA19.881 + MSA19.882 (SW 3H)
19.664-A	MSA19.883 (SW 6H)
19.665-A	MSA19.884 (SW 12H)
19.885-A	MSA19.885 (SW 18H)
19.666-A	MSA19.886 (SW 30H)

Coperchio di plastica, utilizzabile anche come vassoio a sostegno del cestello bagnato.

SONO  SWISS  
High Quality Ultrasonic Systems

MSA	Per
19.660-B	MSA19.880 (SW 1H)
19.662-B	MSA19.881 + MSA19.882 (SW 3H)
19.664-B	MSA19.883 (SW 6H)
19.665-B	MSA19.884 (SW 12H)
19.885-B	MSA19.885 (SW 18H)
19.666-B	MSA19.886 (SW 30H)

Cestello in acciaio inossidabile.



MSA	Dimensioni
19.655	Ø 59 x 60 mm
19.680	Ø 78 x 60 mm

Cestello d'immersione in acciaio inossidabile.



MSA	Per
19.612	(a) MSA19.880
19.652	(b) MSA19.881 + MSA19.882
19.681	(b) MSA19.883 + MSA19.884 + MSA19.885 + MSA19.886

Supporto in acciaio inossidabile per 2 vasi.

(a) Per vasi Ø 80 mm

(b) Per vasi Ø 95 mm.



MSA
19.633-C

Supporto flessibile di plastica per gioielli con 8 uncini regolabili.  
Lunghezza 305 mm.



MSA	Dimensioni	Kg
19.614	Ø 80 mm (600 ml)	-
19.640-F	Ø 95 mm (600 ml)	0.220

Vaso in vetro con coperchio e guarnizione.

**Ricambi :**

MSA	Elemento	Kg
19.683	Coperchio per MSA19.640-F	0.029
19.686	Coperchio per MSA19.614	-

SONO SWISS  
High Quality Ultrasonic Systems



MSA
19.682

Set di 2 vasi Ø 80 mm (600 ml) con coperchi e 1 supporto per MSA19.880.

### Apparecchio di pulizia a vapore professionale XRVAP PRO.



- (1) : utilizzo del bidone d'alimentazione di acqua di 5 litri consegnato.**  
**(2) : via un allacciamento diretto alla rete pubblica di acqua.**  
**Nei 2 casi, il riempimento è possibile a caldo.**

MSA		Voltaggio	Dimensioni	Kg
19.712	(1)	230 V 50 Hz	322 x 365 x 330 mm	9.000
19.713	(2)	230 V 50 Hz	322 x 365 x 330 mm	9.000

Apparecchio di pulizia a vapore professionale XRVAP PRO. Il suo utilizzo è raccomandato per l'uso nell'orologeria, oreficeria, gioielleria e industrie affini per la pulizia di tutti i tipi di parti.

I residui di lucidatura, resina, olio, ecc., sono eliminati facilmente e senza prodotti tossici grazie al getto di vapore regolabile da 0 a 10 bar.

Il dispositivo è dotato di un sistema anticalcare integrato, che consente al vapore acqueo di essere tollerato dalle stazioni di depurazione della rete idrica pubblica.

La produzione di vapore è costante con un ribasso di pressione minima anche in servizio continuo. L'apparecchio permette anche di scegliere la generazione di vapore secco o umido.

Consegnato con 1 manipolo flessibile con ugello (1.3 metri) e 3 ugelli preforati.

N.B. : in occasione del ordine è necessario definire il modo di riempimento dell'apparecchio.

Consegnato senza pedale.

#### Opzione :

MSA	Elemento
19.712-01	Pedale

#### Dati tecnici :

Colore	Acciaio inossidabile
Produzione di vapore	Flusso continuo
Temperatura dello stelo della caldaia	171° C
Tempo di riscaldamento	5 minuti
Pressione (bar)	Fino a 10 bar
Consumo di energia della caldaia (W)	3200
Volume della caldaia (litri)	2
Vapore EV1 (gr/min.)	36 gr/min. regolazione minima - 76 gr/min. regolazione massima
Materia della caldaia	Acciaio inossidabile AISI 304
Regolazione del vapore sul tubo vapore	No
Consumo totale (W)	3200
Capacità dello bidone (litri)	5
Allarme livello acqua	Visivo e sonoro
Indicatore di pressione	Visivo
Iniezione di acqua calda + vapore (g/min.)	173 gr/min. regolazione minima - 224 gr/min. regolazione massima
Potenza della pompa dell'acqua	48 W
Voltaggio bassa tensione sull'impugnatura	9 V
Cavo di alimentazione	7 metri
Certificazione	CE



MSA	Volume	Kg
26.754	500 ml	0.540

Prodotto anti-calcare.

## Macchine lavatrici ELMA® ELMASOLVEX.



MSA	Voltaggio	Dimensioni	Kg
19.501	230 V	502 x 516 x 650 mm	19.000
19.501-110	115 V	502 x 516 x 650 mm	19.000

Macchina di pulizia manuale multicamera ELMASOLVEX SE per i pezzi di orologi e altre parti meccaniche di precisione. Pulizia con fluidi di pulizia e di risciacquo acquosi o a base di solventi. Fornita di quattro camere di pulizia e di una camera d'asciugamento con aria calda e a filtro fine, questa macchina permette di ottenere eccellenti risultati di pulizia.

*Consegnata con supporti di cestelli, vasi e frangionde.*

## FORNITA SENZA CESTELLI



MSA	Voltaggio	Dimensioni	Kg
19.502	230 V	515 x 542 x 650 mm	28.000
19.502-110	115 V	515 x 542 x 650 mm	28.000

Macchina di pulizia ELMASOLVEX RM multicamera interamente automatica con dispositivo anti-deflagrazione integrato. Per i pezzi di orologi e altre parti meccaniche di precisione. Pulizia con fluidi di pulizia e di risciacquo acquosi o a base di solventi. Interamente automatica o configurabile individualmente, questa macchina pulisce e risciacqua per rotazione o oscillazione in quattro camere. Una camera di asciugatura integrata con aria calda e a filtro fine completa la pulizia senza residui.

*Consegnata con supporti di cestelli, vasi e frangionde.*

## FORNITA SENZA CESTELLI

## Ricambi per MSA19.501 e MSA19.502 in Ø 64 mm :

MSA	Elemento
19.521-A	Tappo con guarnizione di sughero
19.521-B	Guarnizione di sughero per il tappo
19.521-D	Placca di riscaldamento CPL
19.521-E	Interruttore di comando riscaldamento/motore
19.530-B	Set con portacestelli MSA19.530-L, cestello MSA19.530-M, 2 cestelli MSA19.530-J, cestellino MSA19.530-G, coperchio MSA19.530-F, coperchio MSA19.530-H
19.530-C	Cestello Ø 64 mm, altezza 15 mm, con 4 scomparti
19.530-D	Cestello Ø 64 mm, altezza 15 mm, con 9 scomparti
19.530-E	Cestello Ø 64 mm, altezza 45 mm, senza scomparto
19.530-F	Coperchio Ø 64 mm per cestelli
19.530-G	Cestellino Ø 20 mm, senza coperchio
19.530-H	Coperchio Ø 20 mm per cestellino
19.530-J	Cestello Ø 64 mm, altezza 15 mm, con 5 scomparti
19.530-L	Portacestello inferiore
19.530-M	Cestello Ø 64 mm, altezza 15 mm, senza scomparto
19.530-N	Portamovimento per 6 movimenti
19.530-P	Cestellino Ø 20 mm, con coperchio
19.530-S	Vaso con tappo + guarnizione + frangionde, volume 600 ml
19.530-T	Vaso, volume 600 ml
19.530-U	Tappo per vaso MSA19.530-S
19.530-V	Guarnizione per vaso MSA19.530-S
19.530-W	Frangionde per vaso MSA19.530-S

## Apparecchi di asciugatura ELMA® ELMADRY.



MSA	Voltaggio	Volume di lavoro	Potenza riscaldamento	Dimensioni esterne mm	Dimensioni interne mm	Carico massi	Kg
19.617	220 - 240 V	1.9 L	480 W	300 x 186 x 219	240 x 137 x 100	1 Kg	3.600
19.617-110	110 V	1.9 L	480 W	300 x 186 x 219	240 x 137 x 100	1 Kg	3.600
-	-	-	-	-	-	-	-
19.618	220 - 240 V	9.0 L	550 W	362 x 285 x 322	300 x 240 x 200	7 Kg	6.100
19.618-110	110 V	9.0 L	550 W	362 x 285 x 322	300 x 240 x 200	7 Kg	6.100
-	-	-	-	-	-	-	-
19.619	220 - 240 V	20.6 L	1100 W	568 x 347 x 322	505 x 300 x 200	12 Kg	10.200
19.619-110	110 V	20.6 L	1100 W	568 x 347 x 322	505 x 300 x 200	12 Kg	10.200

L'apparecchio di asciugatura ELMADRY TD è disponibile in 3 dimensioni (30, 120 e 300) ed è progettata per l'uso nella produzione, nelle officine e nel servizio.

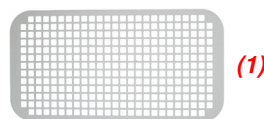
Dopo la pulizia in un bagno a ultrasuoni, le parti da pulire vengono prima sciacquate con acqua corrente in un cestello e poi semplicemente messe nell'apparecchio di asciugatura.

Dato che l'apparecchio è dotato di un soffiatore di aria calda (70° C) e di aria fredda, le parti sensibili possono anche essere asciugate delicatamente. Inoltre, nel funzionamento ad aria fredda, le parti da asciugare possono essere raffreddate rapidamente. La funzione aria calda si attiva quando il coperchio è acceso. Il coperchio è dotato di fessure di ventilazione in modo da creare una forte turbolenza d'aria e far uscire l'aria umida. Allo stesso tempo, la copertura riduce il consumo di energia.

Il filtro antipolvere sul lato inferiore della base può essere sostituito e impedisce che le parti pulite vengano nuovamente sporcate dalla polvere dell'aria ambiente.

## Opzionale :

MSA	Elemento
19.611-A	(1) Tappetino in silicone perforato per MSA19.617
19.611-B	Tappetino in silicone perforato per MSA19.618 e MSA19.619
19.626	Filtro a polvere per MSA19.617, MSA19.618 et MSA19.619



Cesti opzionali disponibili :

- Per MSA19.617 (TD 30): MSA19.660-B (1 litro) e MSA19.662-B (3 litri)
- Per MSA19.618 (TD 120): MSA19.664-B (6 litri) e MSA19.665-B (12 litri)
- Per MSA19.619 (TD 300): MSA19.666-B (30 litri).